

**PRUEBAS DE ACCESO A CICLOS FORMATIVOS DE GRADO MEDIO
DE FORMACIÓN PROFESIONAL 2023
PRIMERA CONVOCATORIA**

Apellidos _____ **Nombre** _____

DNI / NIE _____

Centro de examen _____

PARTE CIENTÍFICO-TECNOLÓGICA

Criterios de calificación:

Esta materia de la prueba se calificará numéricamente entre 0 y 10 puntos, en función de los siguientes criterios:

- Ejercicio 1: 2 puntos (0,5 puntos el primer apartado y 1,5 puntos el segundo apartado)
- Ejercicio 2: 2 puntos (1,5 puntos el primer apartado y 0,5 puntos el segundo apartado)
- Ejercicio 3: 2 puntos (1 punto cada apartado)
- Ejercicio 4: 2 puntos (1 punto cada apartado)
- Ejercicio 5: 1 punto (0,1 puntos cada respuesta correcta)
- Ejercicio 6: 1 punto (0,1 puntos cada respuesta correcta)

Nota: Para que esta parte haga media con las otras dos de las que consta la Prueba de Acceso a Grado Medio, deberás obtener una puntuación mínima de cuatro puntos.

Apellidos _____ **Nombre** _____

DNI / NIE _____

EJERCICIOS

Ejercicio 1:

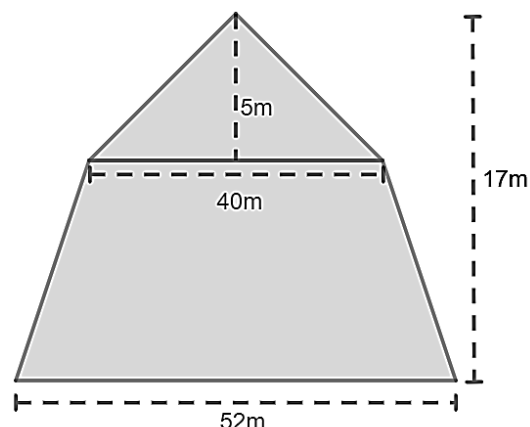
Para celebrar el jueves lardero, el bar de mí pueblo ha preparado bocadillos de tortilla y de chorizo. El precio de los bocadillos de tortilla es de 3 € y los de chorizo de 2,75 €. Al finalizar el día, se cuenta el dinero de la caja y hay un total 915,25 €. Además, contando los tiques sabemos que se han vendido en total 319 bocadillos.

- Plantea el sistema de dos ecuaciones con dos incógnitas. (0,5 puntos)
- Calcula el número de bocadillos de tortilla y de chorizo que se han vendido en ese día. (1,5 puntos)

Ejercicio 2:

La comunidad de vecinos de un edificio de viviendas ha decidido pintar una de sus fachadas. La fachada que van a pintar tiene la forma y las dimensiones que se muestran en la imagen. El precio del metro cuadrado de la pintura para una fachada exterior es de 16,90 €/m² y el coste total de la mano de obra es de 600 €.

- Calcula los metros cuadrados de la fachada del edificio. (1,5 puntos)
- Calcula el precio total del trabajo. (0,5 puntos)



Ejercicio 3:

Preparamos el siguiente experimento aleatorio. Construimos dos urnas opacas, a una la llamamos A y a otra B. En la urna A metemos cuatro bolas de color rojo, tres de color verde y tres de color amarillo. En la urna B metemos tres bolas de color rojo, cuatro de color verde y cinco de color amarillo. Además, preparamos un dado de seis caras, de tal forma que, si al tirar el dado sale un múltiplo de tres, cogemos una bola de la urna A, y en caso contrario, cogemos una bola de la urna B. Tirando primero el dado, calcula:

- La probabilidad de sacar una bola de la urna A. (1 punto)
- La probabilidad de sacar una bola de color rojo. (1 punto)

Apellidos _____ **Nombre** _____

DNI / NIE _____

Ejercicio 4:

Por el motor de una lavadora conectada a la red (230 V) circula una intensidad de 3,5 A.

- a) Calcula la potencia que desarrolla. (1 punto)
- b) Calcula la energía que consume en un lavado de una hora. (1 punto)

Ejercicio 5:

Completa la siguiente tabla sobre hormonas y glándulas endocrinas. (0,1 puntos cada respuesta correcta)

HORMONAS	GLÁNDULAS ENDOCRINAS
Insulina	
Progesterona	
	Tiroides
	Pineal
Hormona del crecimiento	
Testosterona	
Adrenalina	
	Paratiroides
Glucagón	
Estrógenos	

Apellidos _____ **Nombre** _____

DNI / NIE _____

Ejercicio 6:

Nombra 10 de cada una de las siguientes 13 partes del corazón que se señalan en el siguiente dibujo. (0,1 puntos cada respuesta correcta)

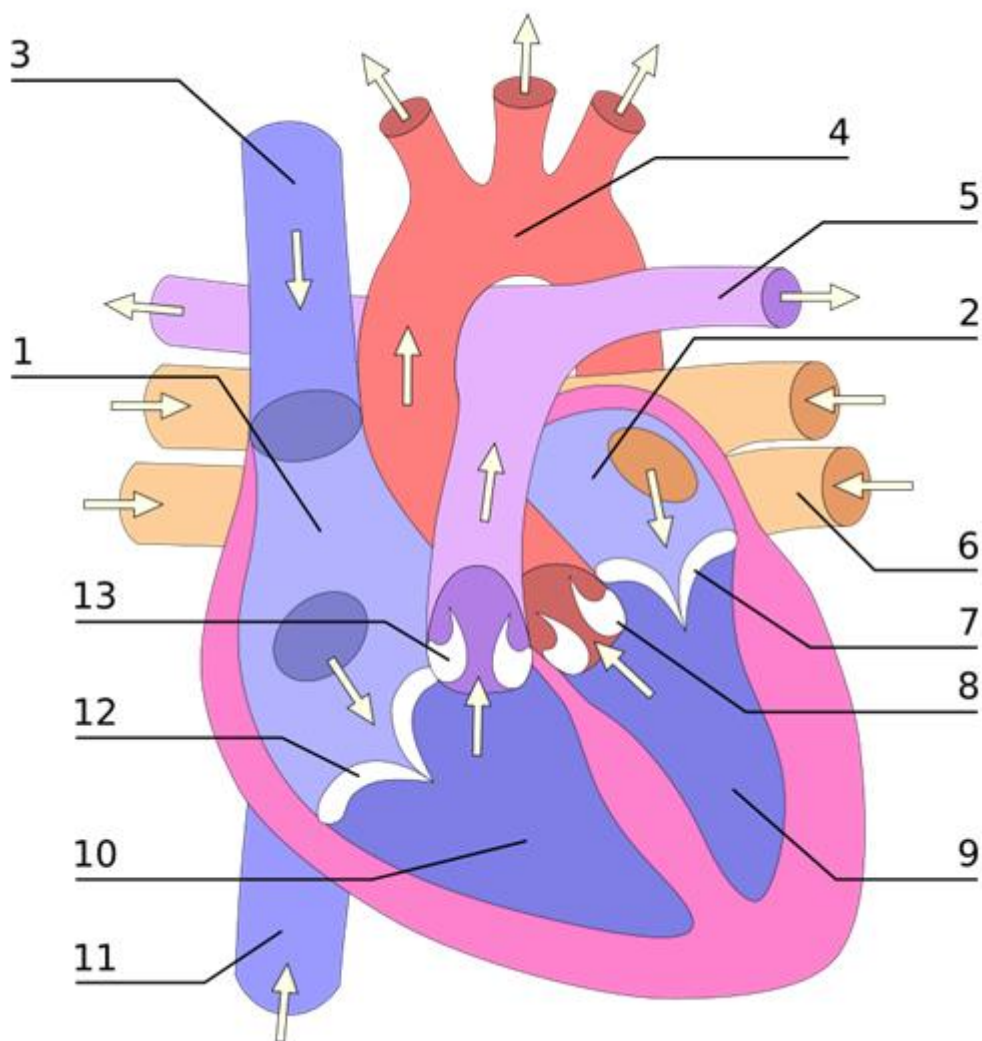


Imagen: El corazón

Fuente: Wikipedia

URL: [Heart numlabels - File:Diagram of the human heart \(cropped\) es.svg - Wikimedia Commons](#)

Licencia: Creative Commons