

**PRUEBA LIBRE PARA LA OBTENCIÓN DIRECTA DEL TÍTULO DE
GRADUADO EN EDUCACIÓN SECUNDARIA OBLIGATORIA
ABRIL 2019**

FORMACIÓN BÁSICA DE PERSONAS ADULTAS
Orden de 19 de julio de 2017, por la que se desarrolla el currículo de
Formación Básica de Personas Adultas en la Comunidad Autónoma de Canarias

DESARROLLO PERSONAL Y PARTICIPACIÓN SOCIAL

Nombre		Apellidos	
DNI/NIE/pasaporte		Fecha de nacimiento	
Dirección			
Provincia		Teléfono	

PUNTUACIÓN DEL EXAMEN
CALIFICACIÓN DE LA MATERIA

INSTRUCCIONES PARA LA REALIZACIÓN DEL EXAMEN

- Lea bien estas instrucciones antes de empezar. Si tiene alguna duda, pregunte.
- Para realizar este examen dispone de una duración máxima de 1 hora.
- Rellene sus datos personales en la portada y en el encabezado de cada hoja.
- Lea con atención los enunciados de cada ejercicio.
- Realice la prueba con bolígrafo azul.
- Escriba con letra clara (no escriba en mayúsculas).
- No puede utilizar diccionario ni ningún dispositivo electrónico en este examen.
- Si tiene teléfono móvil, debe apagarlo o ponerlo en el modo avión pero nunca a la vista.
- En cada ejercicio y apartado se refleja su valor.
- Antes de salir del aula deberá llamar al profesor o profesora que esté al cuidado y hacerle entrega de sus hojas de examen, aunque no lo haya realizado.
- Las preguntas tipo opción múltiple (test) tienen una única respuesta válida, por lo que la elección de más de una respuesta implicará la anulación de la pregunta y su no puntuación.



Nombre y apellidos

A) EXPLORANDO LAS POSIBILIDADES COMUNICATIVAS Y CREATIVAS DE LO VISUAL PARA UNA REPRESENTACIÓN ESTÉTICA DEL MUNDO (2,50 PUNTOS)

1) El color es la impresión producida por un tono de luz en los órganos visuales, es decir, una interpretación que el cerebro hace de las señales nerviosas que le envían los ojos.

Responda a las siguientes cuestiones en relación con el color:

a. Teniendo en cuenta el modelo tradicional de coloración, indique los tres colores clasificados como primarios (solo debe marcar tres opciones):

- ☐ Rojo.
☐ Naranja.
☐ Azul.
☐ Violeta.
☐ Verde.
☐ Amarillo.

Puntuación máx.: 0,30 puntos

b. ¿Qué es un color primario?

Puntuación máx.: 0,40 puntos

c. Relacione las siguientes columnas relativas a los atributos básicos del color. Coloque la letra que corresponda en la última columna.

A	Permite diferenciar un color de otro
B	Mayor o menor cercanía de un color al blanco o al negro
C	Mayor o menor pureza de un color

Luminosidad	
Saturación	
Matiz	

Puntuación máx.: 0,30 puntos



2) Las obras de arte pueden mostrar la realidad que percibe el autor de una forma figurativa o abstracta.

Responda a las siguientes cuestiones en relación con las obras de arte:

A



Fuente: <https://www.fmirobcn.org/>

B



Fuente: <https://es.wikipedia.org/>

a. Observe las dos imágenes anteriores e indique, ¿cuál de ellas se corresponde con una obra abstracta?

☐ A.

☐ B.

Puntuación máx.: 0,20 puntos

b. A continuación marque con una X en la casilla de la izquierda las tres características que se correspondan con la pintura figurativa (solo debe marcar tres opciones):

<input type="checkbox"/>	<i>Presenta una realidad distinta a la natural</i>
<input type="checkbox"/>	<i>La comprensión de la obra no exige ningún esfuerzo mental al observador</i>
<input type="checkbox"/>	<i>Utiliza formas geométricas que no imitan o representan fielmente lo natural</i>
<input type="checkbox"/>	<i>Representa los objetos mediante imágenes reconocibles</i>
<input type="checkbox"/>	<i>Plasma la realidad conocida pudiendo estar o no distorsionada</i>
<input type="checkbox"/>	<i>Representa las emociones o sentimientos del artista de forma subjetiva</i>

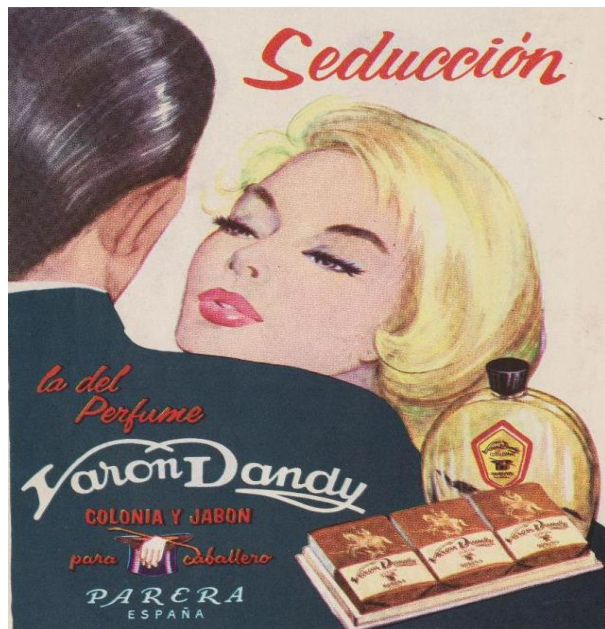
Puntuación máx.: 0,30 puntos



3) La publicidad ha evolucionado para adaptarse a los cambios del mercado, utilizando nuevas estrategias y así llegar mejor a los consumidores.

Responda a las siguientes cuestiones en relación con la publicidad:

A continuación le presentamos dos anuncios de fragancias masculinas (Varón Dandy -años 50- y Hugo Boss -año 2017-). Analice las mismas y responda a las siguientes cuestiones:



Fuente: <https://www.todocoleccion.net/>



Fuente: <https://www.pinterest.se/>

a. ¿Qué diferencia o diferencias observa entre ambos anuncios?

Puntuación máx.: 0,50 puntos

b. ¿Qué similitud o similitudes observa entre ambos anuncios?

Puntuación máx.: 0,50 puntos



B) COMPRENDER EL LENGUAJE MUSICAL (2,50 PUNTOS) PARA RECREARSE Y CREAR MUNDOS SONOROS

4) La notación musical es el sistema de estructura utilizado para representar gráficamente una pieza musical.

Relacione las siguientes columnas relativas a conceptos de la notación musical, escribiendo la letra correspondiente en la última columna.

A	Signo que asigna una determinada nota a una línea del pentagrama, siendo referencia para el resto de las notas
B	Representación gráfica mediante notas que expresan la duración del sonido
C	Cinco líneas horizontales y equidistantes entre sí donde se representan los sonidos
D	Entidad métrica musical compuesta por varias unidades de tiempo
E	Signo que sirve para representar la duración de una ausencia de sonido

Pentagrama	
Silencio	
Clave	
Figuras	
Compás	

Puntuación máx.: 0,50 puntos

5) Un coro es una agrupación musical de personas que interpretan una pieza musical al unísono.

En relación a este tipo de agrupación musical, indique cuál es la respuesta correcta para las siguientes cuestiones (debe marcar una sola respuesta en cada una).

- La voz más aguda de la mujer es:
 - ☐ Tenor.
 - ☐ Soprano.
 - ☐ Contralto.
- Los coros que interpretan una melodía sin acompañamiento instrumental se denominan:
 - ☐ A capella.
 - ☐ Concertante.
 - ☐ De voces iguales.
- Según la composición de sus voces, los coros de niños o voces blancas se denominan escolanía:
 - ☐ Verdadero.
 - ☐ Falso.
- La interpretación de las piezas musicales por los coros realizada por varias voces se denomina:
 - ☐ Sinfónica.
 - ☐ Polifónica.
 - ☐ Monofónica.

Puntuación máx.: 1,00 punto



6) Un género musical es una categoría que reúne composiciones musicales que comparten distintos criterios de afinidad (instrumental, contexto social o contenido).

En las siguientes frases relativas a géneros musicales, complete los huecos con los términos correspondientes de los que se indican a continuación.

zarzuela – country – profana – folclórica – bufa

- a) La música _____ es la que ha sido concebida para ser tocada o interpretada fuera de los contextos religiosos.
- b) La razón para el gran éxito de la ópera _____ fue su acercamiento a temas más populares y entendibles, siendo un género musical cómico contrapuesto a la ópera seria.
- c) Contiene partes instrumentales, vocales y habladas. Surgió en España y es conocida como _____ por que sus primeras representaciones se realizaron en un teatro cerca del palacio que lleva su nombre.
- d) Aunque en los últimos tiempos se ha conocido como músicas del mundo, la música _____ se integra como una parte más de los valores y de la cultura del pueblo. Entre sus ejemplos está el flamenco.
- e) Surgido en las regiones rurales del sur de Estados Unidos, la forma más tradicional del _____ se toca esencialmente con guitarras, banjo, violín y contrabajo, además del acordeón y la armónica.

Puntuación máx.: 0,50 puntos

7) El sistema de clasificación occidental de los instrumentos musicales anterior al siglo XX dividía los mismos en tres grandes familias: cuerda, viento y percusión.

Indique, teniendo en cuenta la clasificación anterior, a qué familia pertenecen los siguientes instrumentos musicales.

<i>Clarinete</i>	
<i>Triángulo</i>	
<i>Violín</i>	
<i>Guitarra</i>	
<i>Tuba</i>	

Puntuación máx.: 0,50 puntos

**C) DE INDIVIDUO A PERSONA Y CIUDADANO****(2,50 PUNTOS)**

8) Ser reflexivo es un proceso que permite a las personas entender la magnitud de las acciones que van a realizar.

A continuación se indican los cinco pasos previos básicos en la toma de decisiones. Ordene los pasos del 1 al 5, siendo el 1 el primer paso y el 5 el último.

	<i>Evaluar las alternativas</i>
	<i>Aplicar la decisión</i>
	<i>Definir el problema</i>
	<i>Elegir la/s alternativa/s</i>
	<i>Analizar el problema</i>

Puntuación máx.: 0,50 puntos

9) La omnipresencia del teléfono móvil en nuestro día a día ha traído consigo que en algunas ocasiones prestemos más atención al mismo que a la persona o personas que nos acompañan.

En relación a esto, responda a las siguientes cuestiones:

a. ¿Cómo se conoce el acto de ignorar a la persona para concentrarnos en el teléfono móvil u otro dispositivo electrónico?

- ☐ Nomofobia.
- ☐ Phubbing.
- ☐ Ciber buylling.

Fuente: <https://cw33.com/>

Puntuación máx.: 0,25 puntos

b. Esta práctica:

- ☐ Favorece las relaciones personales.
- ☐ Mejora la comunicación interpersonal.
- ☐ Hace que las relaciones personales sean menos significativas.

Puntuación máx.: 0,25 puntos



- c. ¿Considera que esta práctica puede ser consecuencia de la tecnoadicción que padecen algunas personas en nuestra sociedad? Justifique su respuesta.

Puntuación máx.: 0,50 puntos

10) La publicidad influye en las personas de forma positiva o negativa. Esto se consigue a través de los mensajes publicitarios, los cuales dan lugar a diferentes tipos de publicidad.

Relacione las siguientes características con los tipos de publicidad a los que corresponden.

A	Atenta contra la dignidad de la persona o vulnera valores y derechos	Subliminal	
B	Induce o puede inducir, de cualquier manera incluida su presentación, a error a sus destinatarios	Ilícita	
C	Provoca el descrédito, denigración o menosprecio de una persona o empresa	Institucional	
D	Actúa sobre el público destinatario sin ser conscientemente percibida	Engañosa	
E	Busca reforzar la imagen de la empresa o de un producto	Desleal	

Puntuación máx.: 0,50 puntos

11) Los consumidores son personas o empresas que demandan bienes y servicios. Un consumo adecuado conlleva el ejercicio correcto de nuestras obligaciones y derechos como consumidores.

Indique cuáles de las siguientes frases se corresponden con obligaciones y cuáles con derechos de los consumidores.

	Ejercer y propiciar un consumo racional y responsable de bienes y servicios
	Recibir información correcta, objetiva, eficaz, comprensible y suficiente
	Reclamar en caso que una compra o contrato de un servicio no sea correcto
	No afectar al medio ambiente a través del consumo de bienes y servicios
	Evitar cualquier riesgo que pueda afectar a la salud y la vida

Puntuación máx.: 0,50 puntos


**D) ORGANIZANDO LA CONVIVENCIA O
“CONSTRUYENDO UN NOSOTROS”**
(2,50 PUNTOS)

12) El 10 de diciembre se celebra el Día de los Derechos Humanos, derechos que se recogen en la Declaración Universal y que corresponden a todas las personas por el mero hecho de existir.

Responda a las siguientes cuestiones en relación con los Derechos Humanos:

- a. ¿Cuándo se elaboró la Declaración Universal de los Derechos Humanos?
 - ☐ Tras la finalización de la Primera Guerra Mundial.
 - ☐ En el período entre la Primera y la Segunda Guerra Mundial.
 - ☐ Tras la finalización de la Segunda Guerra Mundial.
- b. Entre las características de los Derechos Humanos podemos indicar que estos son:
 - ☐ Prescriptibles.
 - ☐ Progresivos.
 - ☐ Divisibles.
- c. ¿Qué organización internacional es la encargada de denunciar las violaciones de los Derechos Humanos, así como de tomar medidas eficaces contra quienes no respetan las libertades básicas?
 - ☐ La ONU.
 - ☐ La OTAN.
 - ☐ La OPEP.
- d. La Declaración Universal de los Derechos Humanos es un documento obligatorio para todos los Estados y Gobiernos:
 - ☐ Verdadero.
 - ☐ Falso.

Puntuación máx.: 1,00 punto

13) El Estado de Derecho es la forma de organización política en la que las personas e instituciones están sometidas a leyes democráticamente establecidas que protegen sus derechos.

Marque con una X las cinco características de un Estado de Derecho.

<input type="checkbox"/>	<i>Existencia de una Constitución</i>
<input type="checkbox"/>	<i>Falta de transparencia en la gestión de los asuntos públicos</i>
<input type="checkbox"/>	<i>Elecciones libres y frecuentes</i>
<input type="checkbox"/>	<i>División de poderes</i>
<input type="checkbox"/>	<i>Uso del sufragio universal masculino</i>
<input type="checkbox"/>	<i>Sistema de partido político único</i>
<input type="checkbox"/>	<i>Libertad de expresión y acceso a la información</i>
<input type="checkbox"/>	<i>Cargos públicos electos</i>

Puntuación máx.: 0,50 puntos



Nombre y apellidos

14) Desde mediados del siglo XX, el planeta Tierra se encuentra inmerso en un proceso conocido como Globalización o Mundialización, el cual ha supuesto importantes transformaciones económicas, políticas y sociales. A pesar de ello, las desigualdades entre los países no solo siguen existiendo sino que se han incrementado.

En al menos diez líneas exponga su opinión personal sobre cuáles son las razones que han dado lugar a la desigualdad existente, así como las medidas que considera adecuadas para combatirla.

Puntuación máx.: 0,50 puntos



15) Los procesos electorales son la forma legal que permite a los partidos políticos dar a conocer sus idearios, y a los ciudadanos elegir a sus representantes en los órganos de poder.

Ponga cada letra correspondiente a la información junto al elemento de los procesos electorales al que se refiere:

A	<i>Lista de personas que se postulan para ser elegidos para un cargo político</i>
B	<i>Documento que incluye la ideología, los valores y las propuestas de un partido político</i>
C	<i>Acción organizada por los partidos políticos y candidatos para dar a conocer su programa electoral</i>
D	<i>Período de tiempo destinado para que los electores puedan decidir su voto sin ser influidos</i>
E	<i>Derecho político y constitucional a votar a los candidatos para ocupar un puesto público</i>

<i>Jornada de reflexión</i>	
<i>Candidatura</i>	
<i>Sufragio</i>	
<i>Campaña electoral</i>	
<i>Programa electoral</i>	

Puntuación máx.: 0,50 puntos